

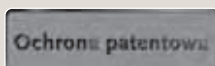


Decora

**harmonijne
eleganckie
stylowe**

Seria "Decora" to modele o tradycyjnych formach i klasycznych elementach stylistycznych. Wyszukane elementy dekoracyjne podkreślają charakter drzwi.

Zainspiruj się. Ciesz się perfekcją do najmniejszego szczegółu.



Wszystkie modele Rodenberg są chronione patentowo na terenie Unii Europejskiej.

**Wraz ze szkłem
ciepłochronnym.**



Detal: Model 8216-5 | okleina złoty dąb | S 6910 szkło przezroczyste ze szprosami z mosiądzu 10mm pomiędzy szybami

[A] Model 8216-5 | okleina: złoty dąb | oszklenie: S 6910 szkło przezroczyste ze szprosami z mosiądzu 10mm pomiędzy szybami | **pochwyty:** 763-2 mosiądz oksydowany

[B] Model 8216-5 | oszklenie: S 6940 szkło przezroczyste z białymi szprosami 10mm pomiędzy szybami | **pochwyty:** 731-2 mosiądz oksydowany

[C] Model 8216-3 | okleina: Mahagoni | **wyposażenie dodatkowe:** szkło ornamentowe Gotik biały | **pochwyty:** 701-2 mosiądz oksydowany



8216-5

[A]



8216-5

[B]



8216-3

[C]

8216-5

oszklenie: S 6940 szkło przezroczyste z białymi szprosami 10mm pomiędzy szybami | **pochwyty:** 731-2 mosiądz oksydowany



[A] Model **8216-5** częścią boczną | **wyposażenie dodatkowe:** szkło ornamentowe Chinchilla białe | **pochwyty:** 731-2 mosiądz oksydowany

[B] Model **8217-5** | **oszklenie:** G 1533 szary, ornamentyka ołowiana na Chinchilla biały | **pochwyty:** 2209-13 stal szlachetna
Szczególnie do wąskich drzwi.



8216-5

[A]

Wykonanie wąskie



8217-5

[B]



Możliwości kolorystyczne szkła

Wykonanie wąskie



8217-3

[A]



8216-0

[B]



8216-1

[C]



8216-1

[D]



8216-1

[E]

[A] Model **8217-3** | **oszklenie:** S 6940 szkło przezroczyste z białymi szprosami 10mm pomiędzy szybami | **pochwyty:** 2209-13 stal szlachetna
Szczególnie do wąskich drzwi.

[B] Model **8216-0** | **pochwyty:** 9301-1 mosiądz polerowany

[C] Model **8216-1** | **oszklenie:** S 6940 szkło przezroczyste z białymi szprosami 10mm pomiędzy szybami | **pochwyty:** 731-2 mosiądz oksydowany

[D] Model **8216-1** | **Dekor:** złoty dąb | **wyposażenie dodatkowe:** szkło ornamentowe Chinchilla białe | **pochwyty:** 708-2 mosiądz oksydowany

[E] Model **8216-1** | **oszklenie:** G 1702 ornamentyka ołowiana na Chinchilla biały | **pochwyty:** 701-2 mosiądz oksydowany



8215-1

[A]



8215-3

[B]



8215-5

[C]

[A] Model 8215-1 | **okleina:** szary | **wyposażenie dodatkowe:** szkło ornamentowe Chinchilla białe | **pochwyty:** 9016-5 chrom

[B] Model 8215-3 | **wyposażenie dodatkowe:** szkło ornamentowe Barock białe | **pochwyty:** 8730-6 chrom

[C] Model 8215-5 | **wyposażenie dodatkowe:** szkło ornamentowe Altdeutsch K białe | **pochwyty:** 764-5 chrom

8215-1

z częścią boczną | **oszklenie:**
szkło przezroczyste | **pochwyty:**
8730-6 chrom





8315

[A]



8214-1

[B]



8214-1

[C]

[A] Model 8315 | **okleina:** ciemna zieleń | **wyposażenie dodatkowe:** szkło ornamentowe Barock biały | **pochwyty:** 8730-6 chrom

[B] Model 8214-1 | **oszklenie:** S 7740 szkło przezroczyste z białymi szprosami 18mm pomiędzy szybami | **pochwyty:** 9016-5 chrom

[C] Model 8214-1 | **wyposażenie dodatkowe:** szkło ornamentowe Barock biały | **pochwyty:** 764-5 chrom

8315

wyposażenie dodatkowe: szkło ornamentowe Barock biały |
pochwyty: 9050-13 stal szlachetna





8856

[A]



8856

[C]



8856

[B]



[A] Model 8856 | okleina: złoty dąb | wyposażenie dodatkowe: szkło ornamentowe Satinato białe | pochwyt: 8730-6 chrom

[B] Model 8856 | oszklenie: G 1034 matowe szkło z przezroczystym motywem | pochwyt: 9016-5 chrom

[C] Model 8856 | wyposażenie dodatkowe: szkło ornamentowe Altdeutsch K biały | pochwyt: 764-5 chrom

Detal: Model 8856 | G 1034 matowe szkło z przezroczystym motywem

8779-1

oszklenie: S 7640 szkło przezroczyste
z białymi szprosami 18 mm pomiędzy
szybami | **pochwył:** 8730-6 chrom



[A] Model **8116-3** | **Dekor:** szary antracyt | **wypo-
sażenie dodatkowe:** szkło ornamentowe 504 białe |
pochwył: 9016-5 chrom | **kołatka:** 5537-5 chrom

[B] Model **8116-3** | **wyposażenie dodatkowe:** szkło
ornamentowe Satinato białe | **pochwył:** 9048-13 stal
szlachetna



8116-3

[A]



8116-3

[B]



Detal: Model 8779-1 | G 3412 faseta dekoracyjna

[A] Model 8779-1 | oszklenie: G 3412 faseta dekoracyjna niebieska | **pochwyty:** 8510-1 mosiądz polerowany

[B] Model 8779-1 | oszklenie: G 1552 ornamentyka ołowiana z Gotik biały i czarnym brzegiem | **pochwyty:** 764-5 chrom
G 1552 ornamentyka ołowiana dostępna jest tylko z czarnym brzegiem

[C] Model 8779-1 | oszklenie: G 1058 matowe szkło z czerwonymi kamieniami szklanymi, brzeg i motyw przezroczysty | **pochwyty:** 8731-3 brąz

[D] Model 8779-0 | **okleina:** cherry amaretto | **pochwyty:** 708-1 mosiądz polerowany | **kołatka:** 1537-1 mosiądz polerowany



Możliwości kolorystyczne szkła



8779-1

[A]



8779-1

[B]



8779-1

[C]



8779-0

[D]



Detal: Model 8103-1 | G 3400 faseta dekoracyjna czerwona

[A] Model 8103-1 | oszklenie: G 3400 faseta dekoracyjna czerwona | **pochwyty:** 764-5 chrom

[B] Model 8103-1 | oszklenie: G 329 matowe szkło z przezroczystym motywem | **pochwyty:** 708-2 mosiądz oksydowany

[C] Model 8659 | oszklenie: czerwony, ornamentyka ołowiana ze szkłem ornament 504 biały | **pochwyty:** 2209-13 stal szlachetna

Szczególnie do wąskich drzwi.

[D] Model 8103-1 ze szklaną częścią boczną | oszklenie: G 1549 ornamentyka ołowiana ze szkłem ornament 504 biały | **pochwyty:** 731-2 mosiądz oksydowany



Możliwości kolorystyczne szkła



8103-1

[A]



8103-1

[B]

Wykonanie wąskie



Możliwości kolorystyczne szkła



8659

[C]



8103-1

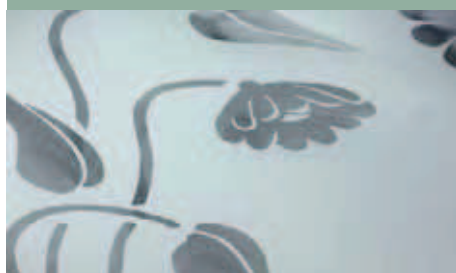
[D]

8103-2

oszklenie: G 329 matowe szkło

z przezroczystym motywem |

pochwył: 708-2 mosiądz oksydowany



Detal: Model 8103-1 | G 329 matowe szkło z przezroczystym motywem

[A] Model 8780 | oszklenie: G 1527 ornamentyka ołowiana z Chinchilla biały | pochwył: 8730-6 chrom

[B] Model 8780 | oszklenie: G 1057 matowe szkło, motyw i brzeg przezroczysty | pochwył: 701-2 mosiądz oksydowany



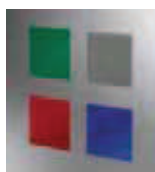
8780

[A]



8780

[B]



Możliwości
kolorystyczne
szkła



8109-1

[A]



8109-1

[B]



[A] Model **8109-1** | oszklenie: G 1535 szary, ornamentyka ołowiana z Chinchilla biały | **pochwył:** 764-5 chrom

[B] Model **8109-1** | Dekor: złoty dąb | oszklenie: S 7010 szkło przezroczyste z mosiężnymi szprosami 10 mm pomiędzy szymbami | **pochwył:** 8510-1 mosiądz polerowany

Detal: Model 8406-1 | S 5940 szkło przezroczyste z białymi szprosami 10 mm pomiędzy szymbami

8406-1

mit Seitenteil | oszklenie: S 5940

szkło przezroczyste z białymi szprosami 10 mm pomiędzy szymbami |

pochwył: 9034-13 stal szlachetna





Możliwości
kolorystyczne
szkła



8406-1

[A]



8406-1

[B]



8406-1

[C]



8406-1

[D]



Możliwości
kolorystyczne
szkła

[A] Model **8406-1** | oszklenie: G 3408 niebieska faseta dekoracyjna | **pochwyty:** 2309-13 stal szlachetna

[B] Model **8406-1** | okleina: złoty dąb | oszklenie: G 3408 przezroczysta faseta dekoracyjna | **pochwyty:** 9002-1 mosiądz polerowany

[C] Model **8406-1** | okleina: mahoń | oszklenie: G 327-1 matowe szkło z przezroczystym brzegiem | **pochwyty:** 708-1 mosiądz polerowany

[D] Model **8406-1** | oszklenie: G 1510 szary, ornamentyka ołowiana z Gotik biały | **pochwyty:** 9016-5 chrom

[A] Model **8547-1** | oszklenie: G 1073 matowe szkło z przezroczystym motywem | **pochwyty:** 9048-13 stal szlachetna



8547-1

[A]

8547-1

z częścią boczną | oszklenie: S 6140
szkło przezroczyste z białymi szprosami 10 mm pomiędzy szybami |
pochwyty: 9034-13 stal szlachetna



[A] Model 8547-1 z częścią boczną | okleina: mahoń | oszklenie: S 6110 szkło przezroczyste z mosiężnymi szprosami 10 mm pomiędzy szybami | pochwyty: 763-2 mosiądz oksydowany

[B] Model 8547-1 | oszklenie: G 3408 niebieska faseta dekoracyjna | pochwyty: 9034-13 stal szlachetna



8547-1

[A]



8547-1

[B]



Możliwości
kolorystyczne
szkła

Wykonanie wąskie



8546-1

[A]



8547-1

[B]



8547-0

[C]

[A] Model 8546-1 | **oszklenie:** G 1073 matowe szkło z przezroczystym motywem | **pochwył:** 731-2 mosiądz oksydowany

Szczególnie do wąskich drzwi.

[B] Model 8547-1 | **oszklenie:** G 700 matowe szkło z przezroczystym pasem | **pochwył:** 763-2 mosiądz oksydowany

[C] Model 8547-0 | **okleina:** ciemna zieleń | **pochwył:** 731-2 mosiądz oksydowany

8547-1

oszklenie: G 700 matowe szkło z przezroczystym pasem | **pochwył:** 8730-6 chrom





Detal: Model 8420-1 | G 3413 przezroczysta faseta dekoracyjna

[A] Model 8420-1 | okleina: szary | oszklenie: G 3413 przezroczysta faseta dekoracyjna | **pochwyty:** 2209-13 stal szlachetna

[B] Model 8420-1 | oszklenie: G 3413 niebieska faseta dekoracyjna | **pochwyty:** 2209-13 stal szlachetna

[C] Model 8420-1 | oszklenie: G 3413 czerwona faseta dekoracyjna | **pochwyty:** 764-5 chrom



Możliwości kolorystyczne szkła



8420-1

[A]



8420-1

[B]



8420-1

[C]

[A] Model 8419-1 | okleina: złoty dąb | oszklenie: S 6600 szkło przeźroczyste ze szprosami złoty dąb 18 mm pomiędzy szybami | **pochwyty:** 731-2 mosiądz oksydowany
Szczególnie do wąskich drzwi.

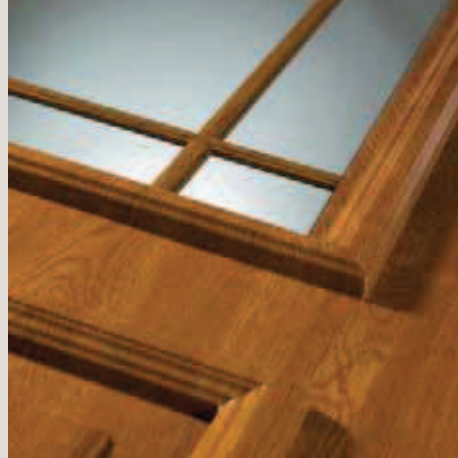
[B] Model 8420-1 z częścią boczną | **oszklenie:** S 6640 szkło przeźroczyste z białymi szprosami 18 mm pomiędzy szybami | **pochwyty:** 731-1 mosiądz polerowany

[C] Model 8420-1 | **okleina:** szary antracyt | **oszklenie:** S 6500 szkło przeźroczyste okleina szary antracyt 18 mm pomiędzy szybami | **pochwyty:** 9034-13 stal szlachetna

Detal: Model 8420-1 | okleina złoty dąb | S 6300 szkło przeźroczyste ze szprosami okleina złoty dąb 18 mm pomiędzy szybami

[D] Model 8420-1 | **oszklenie:** S 6340 szkło przeźroczyste z białymi szprosami 18 mm pomiędzy szybami | **pochwyty:** 8510-1 mosiądz polerowany

[E] Model 8420-0 | **pochwyty:** 731-1 mosiądz polerowany | **wrzutka na listy:** 736-1 koloru mosiądzu



Wykonanie wąskie



8419-1

[A]



8420-1

[B]



8420-1

[C]



8420-1

[D]



8420-0

[E]

8420-1

z częścią boczną | oszklenie: S 6340
szło przezroczyste z białymi szprosami 18 mm pomiędzy szymbami |
pochwyty: 8730-6 Chrom



[A] Model 8205-1 | wyposażenie dodatkowe: szkło ornamentowe Silvit biały |
pochwyty: 764-5 chrom

[B] Model 8205-2 z częścią boczną | okleina: mahoni |
wyposażenie dodatkowe: szkło ornamentowe Altdeutsch K biały |
pochwyty: 707-3 brąz



8205-1

[A]



8205-2

[B]



8673

[A]



8182-2

[B]



8211-1

[C]



8211-3

[D]

[A] Model **8673** | **pochwył:** 2409-13 stal szlachetna

[B] Model **8182-2** z częścią boczną | **oszklenie:** S 7210 szkło przeźroczyste z mosiężnymi szprosami 10 mm pomiędzy szymbami | **pochwył:** 708-1 mosiądz polerowany

[C] Model **8211-1** z częścią boczną | **wyposażenie dodatkowe:** szkło ornamentowe Silvit biały | **pochwył:** 9002-1 mosiądz polerowany

[D] Model **8211-3** | **okleina:** ciemna zieleni | **wyposażenie dodatkowe:** szkło ornamentowe Chinchilla biały | **pochwył:** 9034-13 stal szlachetna



8208-1

[A]



8208-0

[B]



[A] Model 8208-1 z częścią boczną | wyposażenie dodatkowe: szkło ornamentowe Barock biały | pochwyt: 8510-1 mosiądz polerowany

[B] Model 8208-0 | okleina: orzech | pochwyt: 731-1 mosiądz polerowany | kołatka: 1537-1 mosiądz polerowany

Detal: Model 8208-2 | wyposażenie dodatkowe: rozeta

8208-2

z częścią boczną | oszklenie: G 700 matowe szkło z przezroczystym pasem | wyposażenie dodatkowe: rozeta | pochwyt: 8730-6 chrom



8202-1

z częścią boczną | wyposażenie dodatkowe: szkło ornamentowe Gotik biały | **pochwyty:** 701-2 mosiądz oksydowany



Detal: Model 8202-1 | ornamentyka

[A] Model 8202-1 | **oszklenie:** szkło przezroczyste wypukłe | **pochwyty:** 701-2 mosiądz oksydowany

[B] Model 8202-2 | **okleina:** złoty dąb | **wyposażenie dodatkowe:** szkło ornamentowe Barock biały | **pochwyty:** 708-2 mosiądz oksydowany



8202-1

[A]



8202-2

[B]

Detal: Model 8202-5 | G 3405 przezroczysta faseta dekoracyjna

[A] Model 8202-5 | oszklenie: G 1700 ornamentyka ołowiana z Chichilla biały | **pochwyty:** 764-5 chrom

[B] Model 8202-5 z częścią boczną | oszklenie: G 3405 niebieska faseta dekoracyjna | **pochwyty:** 744-9 biały

[C] Model 8202-5 z częścią boczną | oszklenie: G 1553 ornamentyka ołowiana z Gotik biały i czarnym brzegiem | **pochwyty:** 8730-6 chrom
G 1553 ornamentyka ołowiana dostępna jest wyłącznie z czarnym brzegiem



8202-5

[A]



8202-5

[B]



Możliwości
kolorystyczne
szkła



8202-5

[C]



8651

[A]



8651

[B]



Możliwości
kolorystyczne
szkła



8652

[C]



8652

[D]

[A] Model 8651 | wyposażenie dodatkowe: szkło ornamentowe Chinchilla białe | **pochwyty:** 731-1 mosiądz polerowany

[B] Model 8651 | okleina: złoty dąb | wyposażenie dodatkowe: szkło ornamentowe Silvit białe | **pochwyty:** 9002-1 mosiądz polerowany

Detal: Model 8652 | G 3402 czerwona faseta dekoracyjna

[C] Model 8652 | oszklenie: G 3402 przezroczysta faseta dekoracyjna | **pochwyty:** 707-3 brąz

[D] Model 8652 | oszklenie: S 7540 szkło przezroczyste z białymi szprosami 18 mm pomiędzy szybami | **pochwyty:** 708-2 mosiądz oksydowany





Możliwości
kolorystyczne
szkła



8110-1

[A]



8110-0

[B]



[A] Model 8110-1 | oszklenie: G 3402 niebieska faseta dekoracyjna | **pochwyt:** 9016-5 chrom

[B] Model 8110-0 | **okleina:** ciemna zieleń | **pochwyt:** 8510-1 mosiądz polerowany | **koładka:** 706-1 mosiądz polerowany

Detal: Model 8110-1 | G 3402 niebieska faseta dekoracyjna

8110-1

oszklenie: S 5840 szkło przezroczyste z białymi szprosami 18 mm pomiędzy szybami | **pochwyt:** 708-2 mosiądz oksydowany



8661-2

wyposażenie dodatkowe: szkło

ornamentowe Eisblume biały |

pochwyty: 701-2 mosiądz oksydowany



[A] Model **8104-1** z częścią boczną | wyposażenie dodatkowe: szkło ornamentowe Altdeutsch K biały | pochwyt: 744-9 biały

[B] Model **8104-2** | okleina: mahoń | wyposażenie dodatkowe: szkło ornamentowe Cathedral biały | pochwyt: 8731-3 brąz



8104-1

[A]



8104-2

[B]



Detal: Model 8661-1 | G 3410 faseta dekoracyjna

[A] Model 8661-1 | oszklenie: G 3410 niebieska faseta dekoracyjna | **pochwyty:** 8730-6 chrom

[B] Model 8661-1 | oszklenie: S 6740 szkło przezroczyste z białymi szprosami 18 mm pomiędzy szymbami | **pochwyty:** 708-1 mosiądz polerowany

[C] Model 8661-0 | okleina: orzech | **pochwyty:** 701-2 mosiądz oksydowany

[D] Model 8660-1 | wyposażenie dodatkowe: szkło ornamentowe Barock białe | **pochwyty:** 731-2 mosiądz oksydowany
Szczególnie do wąskich drzwi.



Możliwości kolorystyczne szkła



8661-1

[A]



8661-1

[B]



8661-0

[C]



8660-1

[D]

Wykonanie wąskie

Model 8200 | oszklenie: G 3415 niebieska
faseta dekoracyjna | pochwyt: 764-5 chrom



Możliwości
kolorystyczne
szkła



8200

[A]

8200

oszklenie: G 3415 niebieska

faseta dekoracyjna | **pochwyt:** 701-2

mosiądz oksydowany



Detal: Model 8117 | ornamentyka

[A] Model 8117 z częścią boczną | **wyposażenie dodatkowe:** szkło ornamentowe Silvit biały | **pochwyt:** 705-2 mosiądz oksydowany

[B] Model 8117 | **okleina:** złoty dąb | **wyposażenie dodatkowe:** szkło ornamentowe 528 biały | **pochwyt:** 705-2 mosiądz oksydowany



8117

[A]



8117

[B]



8312

[A]



8313

[B]

[A] Model 8312 | **pochwyt:** 771-29 biały

[B] Model 8313 | **okleina:** szary | **pochwyt:** 2409-13 stal szlachetna

8313

pochwyt: 2409-13 stal szlachetna

